

Пещера «Ящик Пандоры»



Цель: проведение заочной экскурсии в пещеру Хакасии
«Ящик Пандоры»

Практическая значимость: данный доклад, фотоотчет и видеоролик (Пещера «Ящик Пандоры») можно применять на уроках географии и в изучении родного края в качестве заочной экскурсии.





Хакасия, река Белый Июс



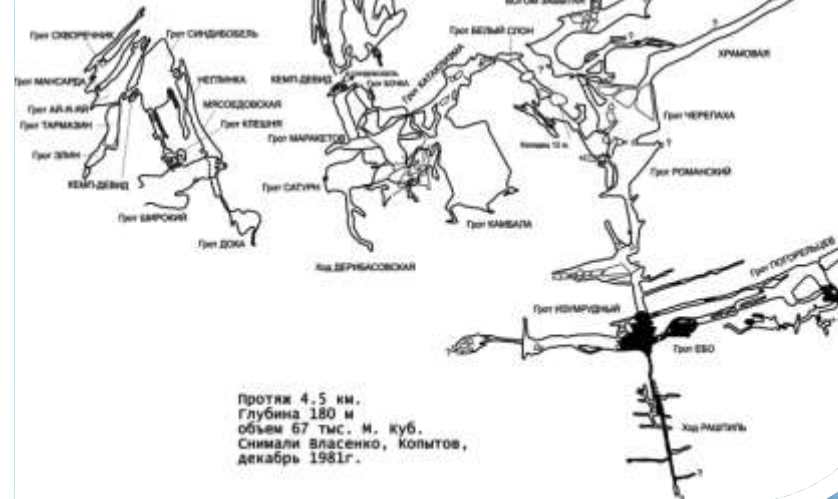
вход в грот «Широкий»

Пещера ЯЩИК ПАНДОРЫ



ПЛАН
ВИЗУ ОТ КЕМП-ДЕВИДА

ПЛАН
от Входа до КЕМП-ДЕВИДА



Протяж 4,5 км,
Глубина 180 м
объем 67 тыс. м. куб.
Снимали Власенко, Колытов,
декабрь 1981г.



грот «Широкий»



Летучая мышь



входная часть пещеры
«Пылесос»



тропа к ущелью

Пещера отпустила не всех своих посетителей.
У входа мемориальные таблички
Агеева Андрея и Галкина Павла.





грот «Широкий»



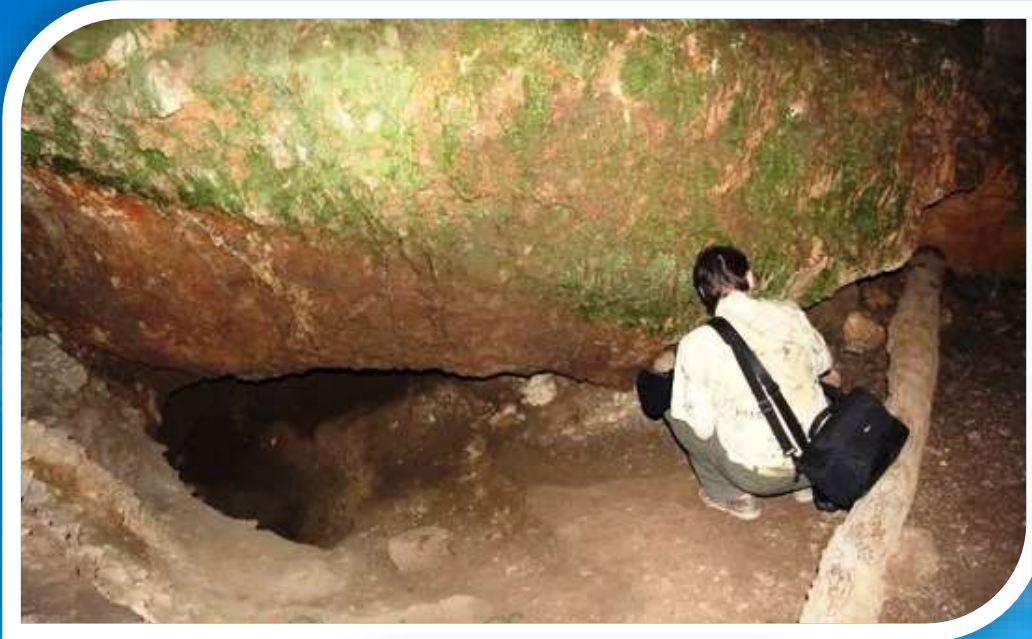
УВАЖАЕМЫЕ СПЕЛЕОЛОГИ!

В последние годы экологическое состояние пещеры Яцик Пандоры резко ухудшилось. Спелеологи, посещающие эту пещеру оставляют после себя ГОРМ мусора. Ещё семь лет назад пещера была гораздо чище, а теперь в ней полно пустых консервных банок, фантиков от конфет и шоколадок и даже попадаете битое стекло. Люди которые открывали эту пещеру, делали это не для того чтобы её портить и засорили. Так давайте же ради уважения к первооткрывателям пещеры, а так же для тех, кто придёт сюда после Вас, будем соблюдать простейшие правила:

1. Не оставляйте после себя в пещере мусор, вынесите его с собой;
 2. После поедания консервов, не сплюсните пустые банки и не прячьте их под камни, а вынесите на поверхность;
 3. Не пишите и не рисуйте на стенах пещеры (всё равно это не похоже на рисунки древних людей)
 4. Не ломайте сталактиты и прочие натёчные образования, вам за это спасибо не скажут;
 5. Выносите из пещеры не только свой мусор, но и мусор который оставили до Вас, это приветствуется (просьба не вутать мусор с грибушками и с обозначающими знаками и табличками).
- При соблюдении этих правил, Мы все вместе сделаем пещеру чище.

04.01.09

Новокузнецкая
спелеологическая
группа «ГРОТ»



«Пылесос»



грот «Клешня»

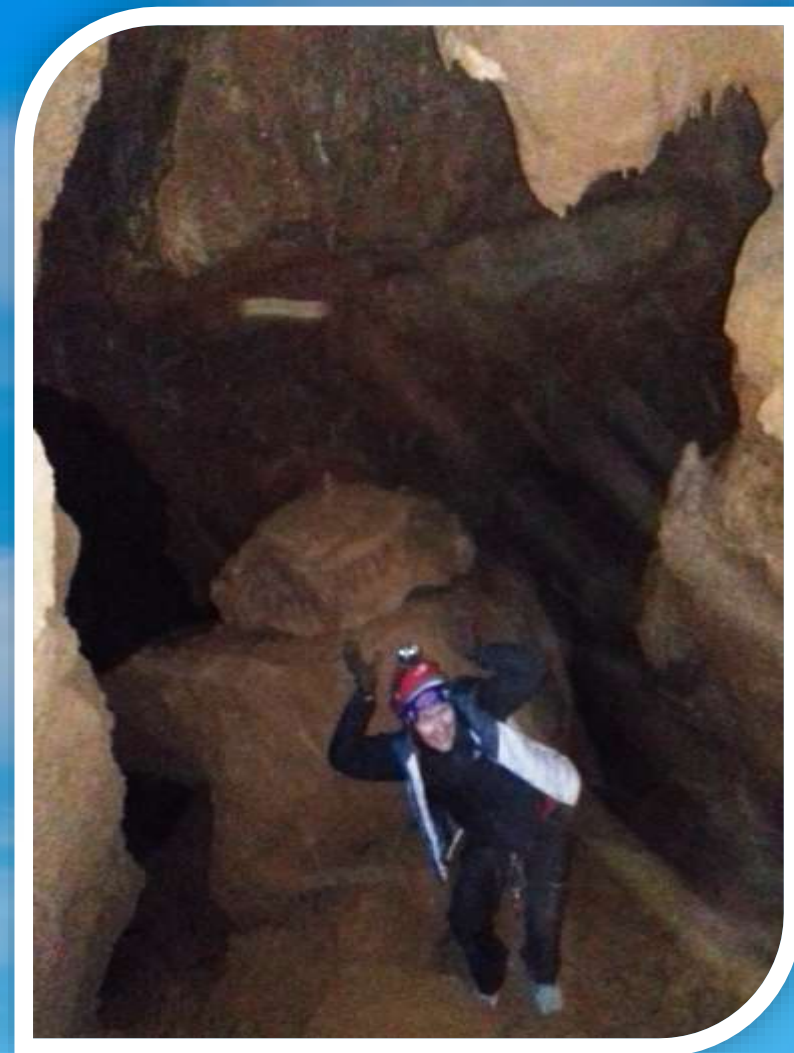
Верхний этаж



**Спуск в вертикальный
грот «Синдибобель»**



галерея
«Неглинка»



«корона Пандоры»



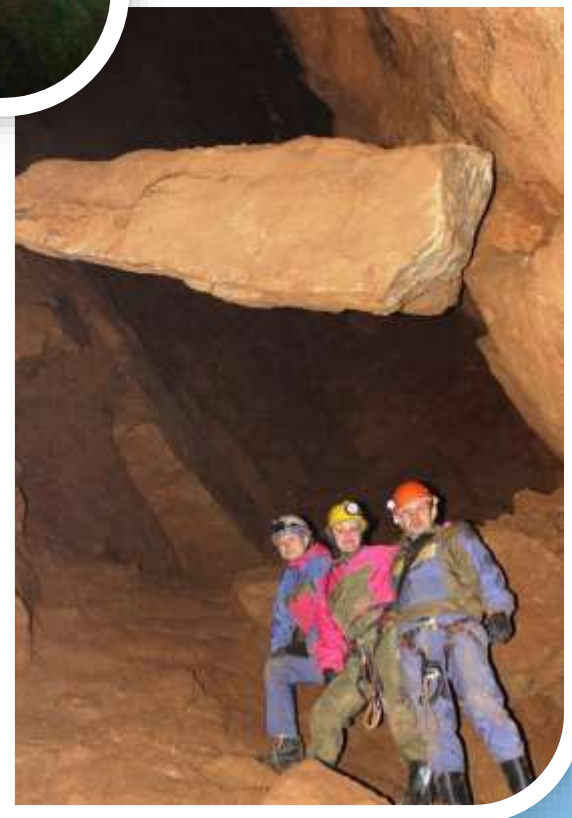
галерея
«Мясоедовский»



грот «Дока»



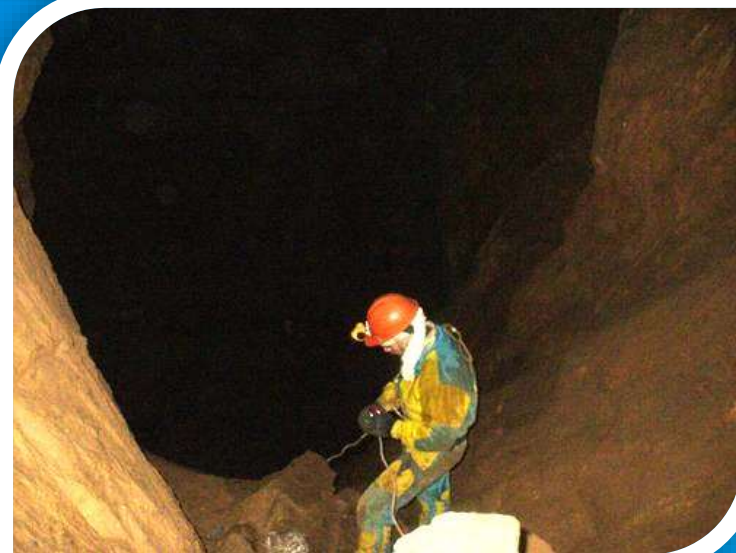
«Дельтаплан»



Нижний этаж



вход в «Кемп-Дэвид»



грот «Маракетова Бездна»



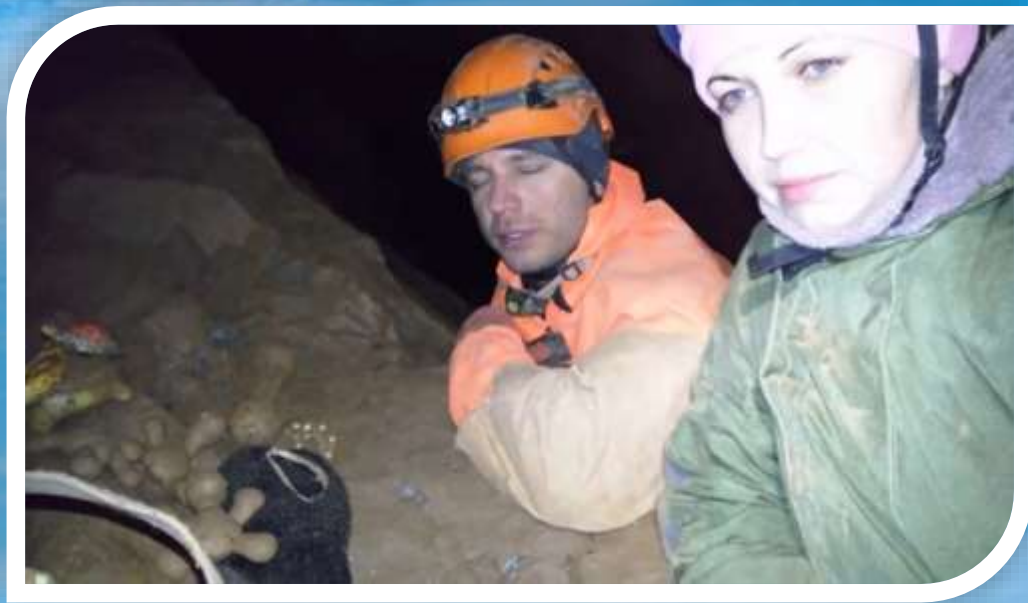
грот «Сатурн»





щель
«Синяя гусеница»

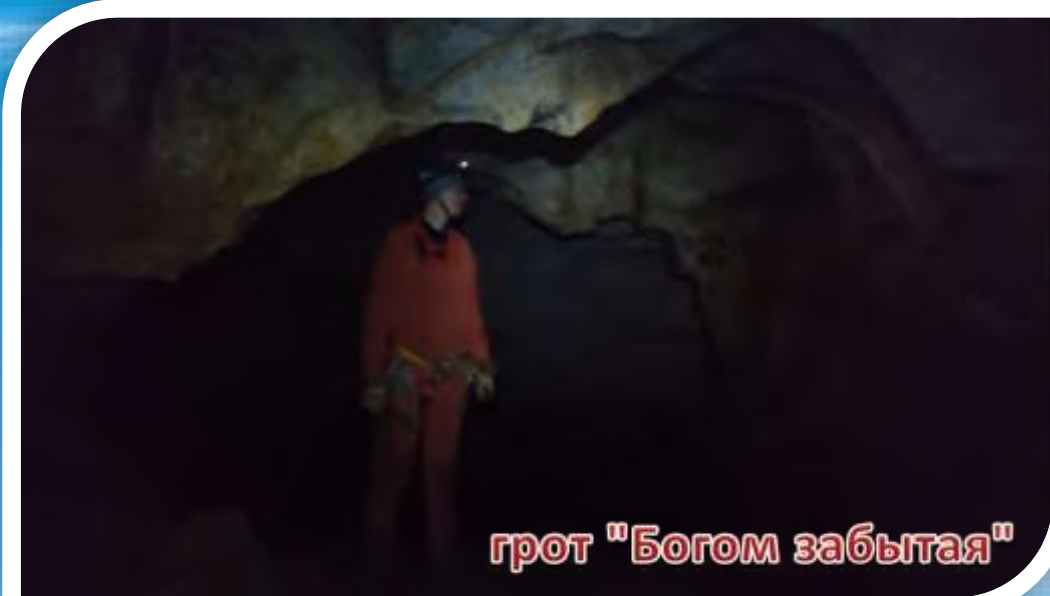
грот "Черепаха"



ДНО



колодец «Белый слон»



грот "Богом забытая"



озеро «Изумрудное»



озеро «Длинное»



Спасибо за внимание!