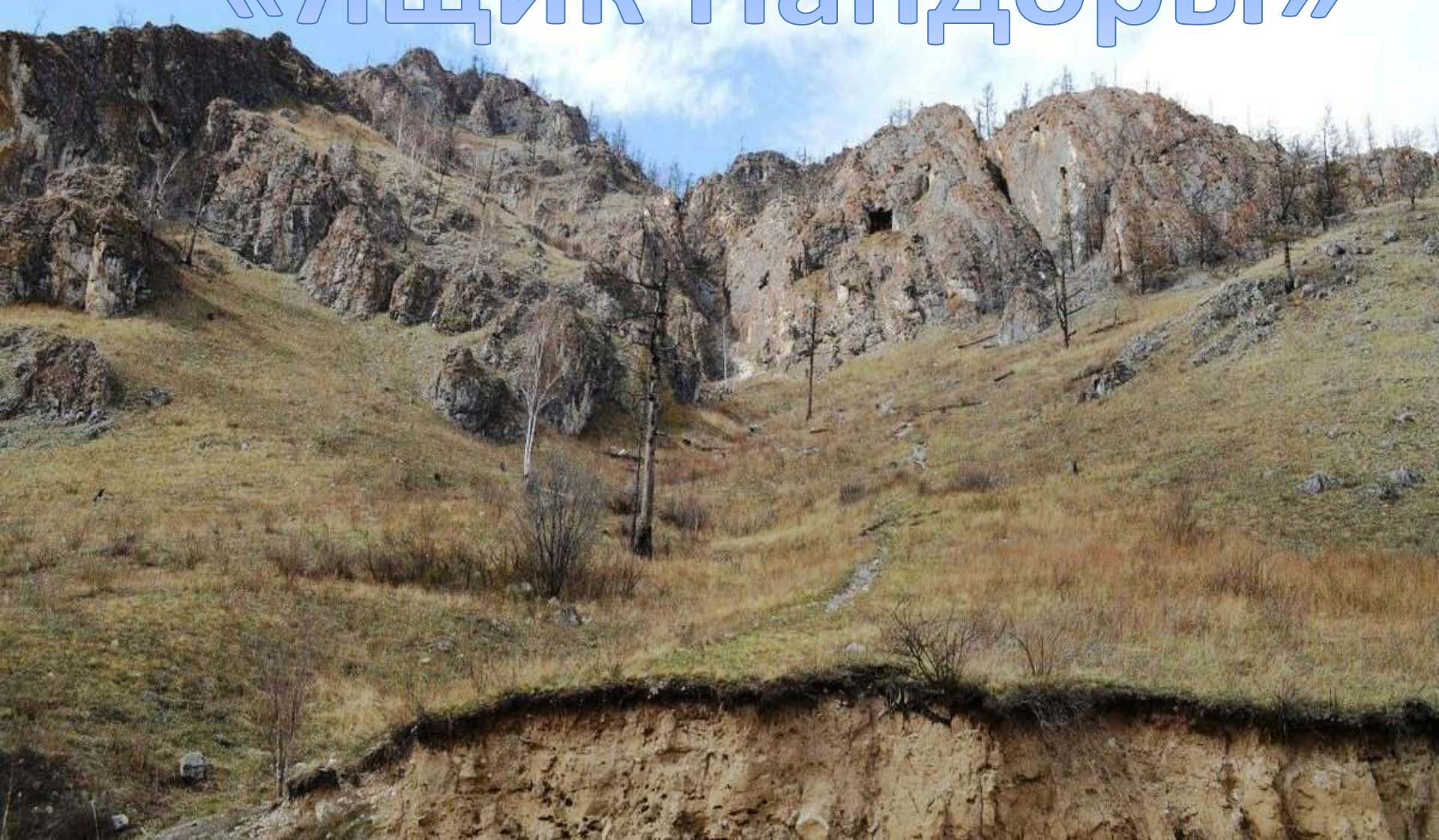


# Пещера «Ящик Пандоры»



**Цель: проведение заочной экскурсии в пещеру Хакасии  
«Ящик Пандоры»**

**Практическая значимость: фотоотчет и видеоролик  
(Пещера «Ящик Пандоры») можно применять в изучении  
родного края в качестве заочной экскурсии.**





**Хакасия, река Белый Июс**



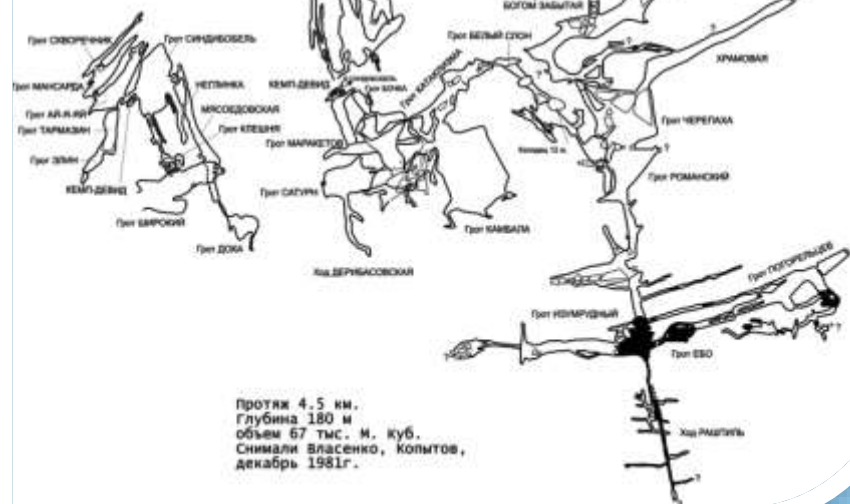
**вход в грот «Широкий»**

## Пещера ЯЩИК ПАНДОРЫ



ПЛАН  
ВИДЗ ОТ КЕМП-ДЕВИДА

ПЛАН  
от Входа до КЕМП-ДЕВИДА



Протяж 4,5 км,  
Глубина 180 м  
объем 67 тыс. м. куб.  
Снимали Власенко, Колытов,  
декабрь 1981г.



грот «Широкий»



Летучая мышь



входная часть пещеры  
«Пылесос»



**тропа к ущелью**

Пещера отпустила не всех своих посетителей.  
У входа мемориальные таблички  
Агеева Андрея и Галкина Павла.







грот «Широкий»



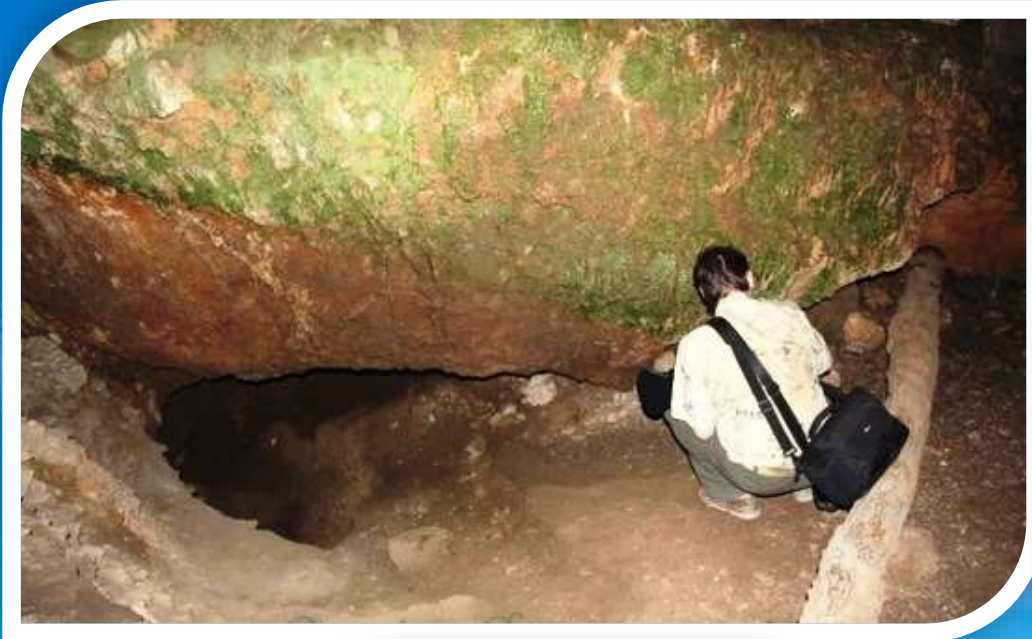
### УВАЖАЕМЫЕ СПЕЛЕОЛОГИ!

В последние годы экологическое состояние пещеры Яцик Пандоры резко ухудшилось. Спелеологи, посещающие эту пещеру оставляют после себя ГОРМ мусора. Ещё семь лет назад пещера была гораздо чище, а теперь в ней полно пустых консервных банок, фантиков от конфет и шоколадок и даже попадаете битое стекло. Люди которые открывали эту пещеру, делали это не для того чтобы её портить и засорили. Так давайте же ради уважения к первооткрывателям пещеры, а так же для тех, кто придёт сюда после Вас, будем соблюдать простейшие правила:

1. Не оставляйте после себя в пещере мусор, вынесите его с собой;
  2. После поедания консервов, не сплюсните пустые банки и не прячьте их под камни, а вынесите на поверхность;
  3. Не пишите и не рисуйте на стенах пещеры (всё равно это не похоже на рисунки древних людей)
  4. Не ломайте сталактиты и прочие натёчные образования, вам за это спасибо не скажут;
  5. Вынесите из пещеры не только свой мусор, но и мусор который оставили до Вас, это приветствуется (просьба не вутать мусор с грибушками и с обозначающими знаками и табличками).
- При соблюдении этих правил, Мы все вместе сделаем пещеру чище.

04.01.09

Новокузнецкая  
спелеологическая  
группа «ГРОТ»



«Пылесос»



грот «Клешня»

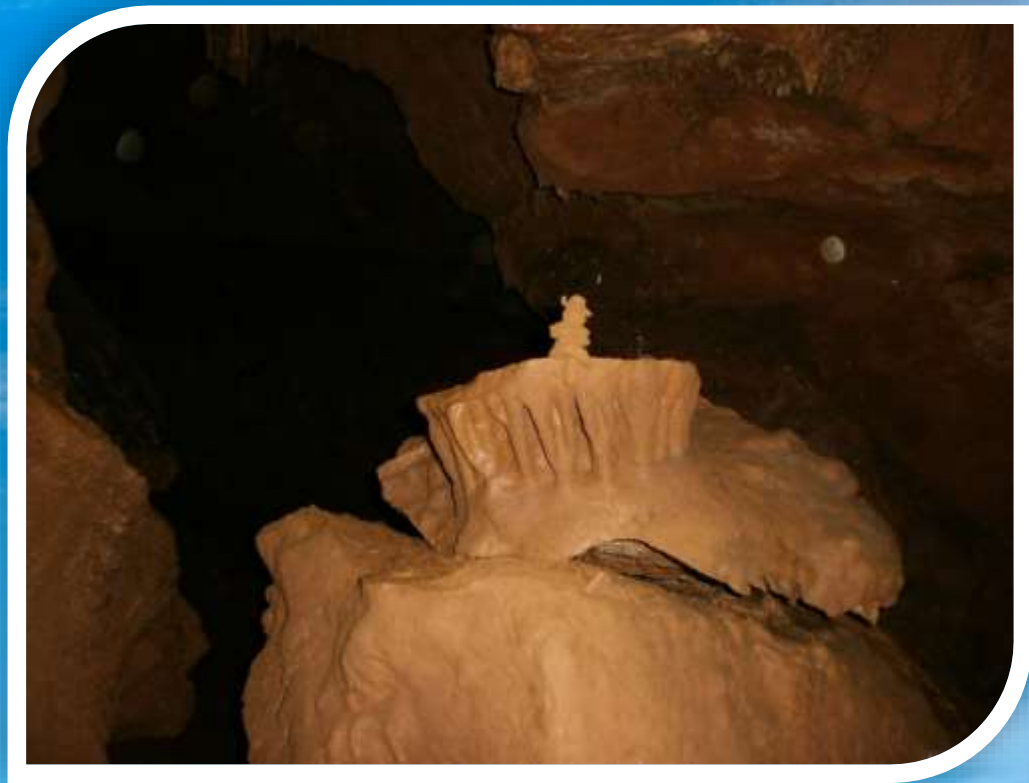
## Верхний этаж



**Спуск в вертикальный  
грот «Синдибобель»**



галерея  
«Неглинка»



«корона Пандоры»



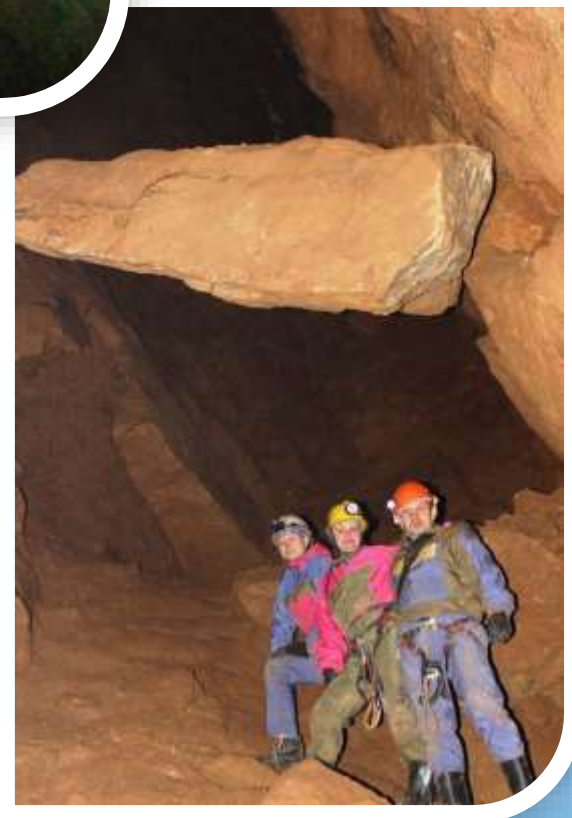
галерея  
«Мясоедовский»



грот «Дока»



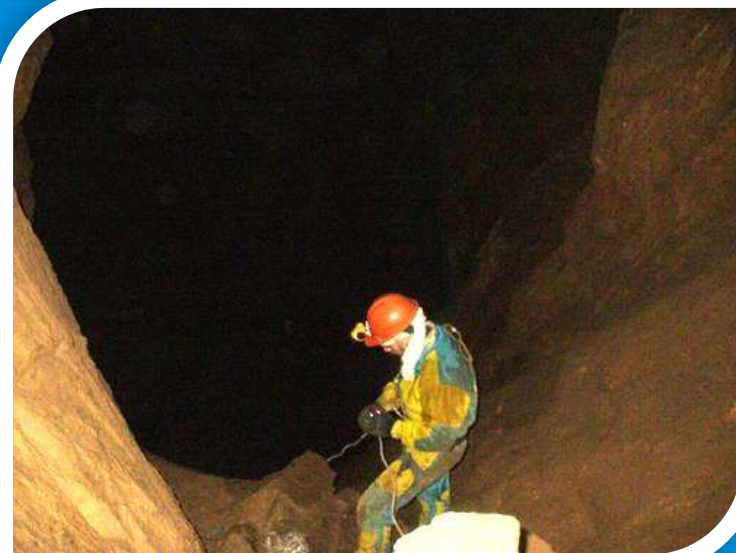
«Дельтаплан»



## Нижний этаж



**вход в «Кемп-Дэвид»**



**грот «Маракетова Бездна»**



**грот «Сатурн»**

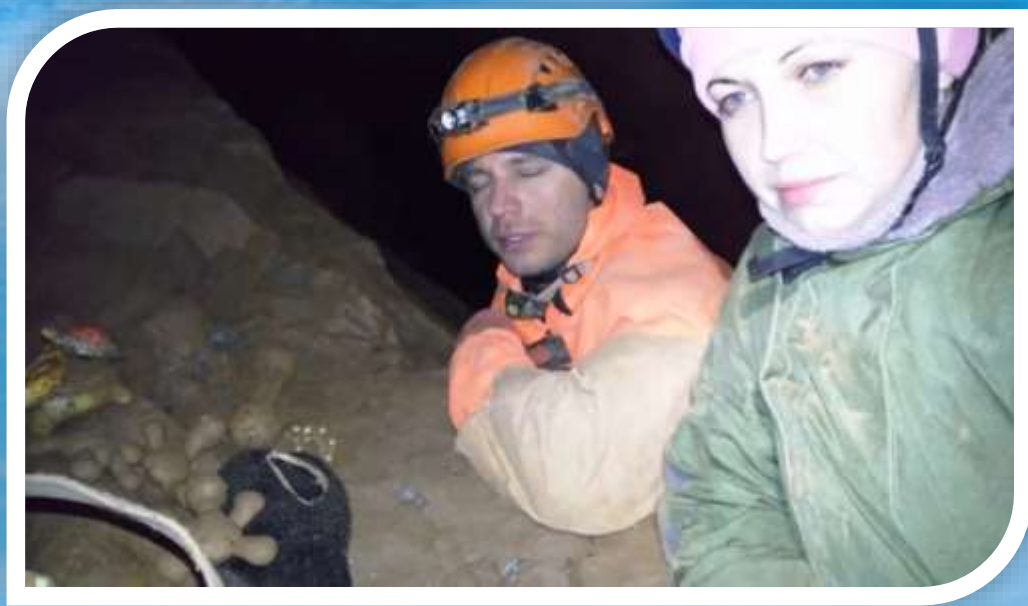






щель  
«Синяя гусеница»

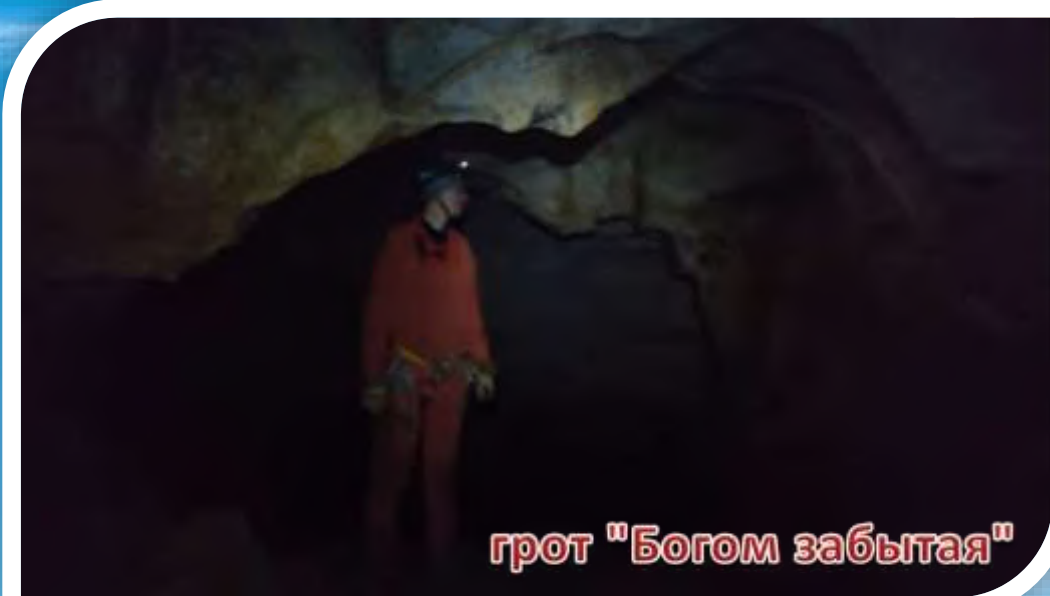
грот "Черепаха"



# ДНО



колодец «Белый слон»



грот "Богом забытая"



озеро «Изумрудное»



озеро «Длинное»



Спасибо за внимание!